

# Animation «La cerise française»

## PROPOSITIONS GRAPHIQUES

---

→ Voici des propositions de design pour l'animation. Une fois un style validé, nous pourrons réajuster les couleurs et quelques détails si besoin.

→ L'animation est imaginée comme **ludique et dynamique**.

→ Il est tout à fait possible de reprendre une idée appréciée sur un élément graphique pour l'appliquer sur une autre proposition.

Merci de revenir vers moi si besoin de réadaptation. **Les éléments graphiques et le style doivent être validés avant de passer à la phase d'animation.**

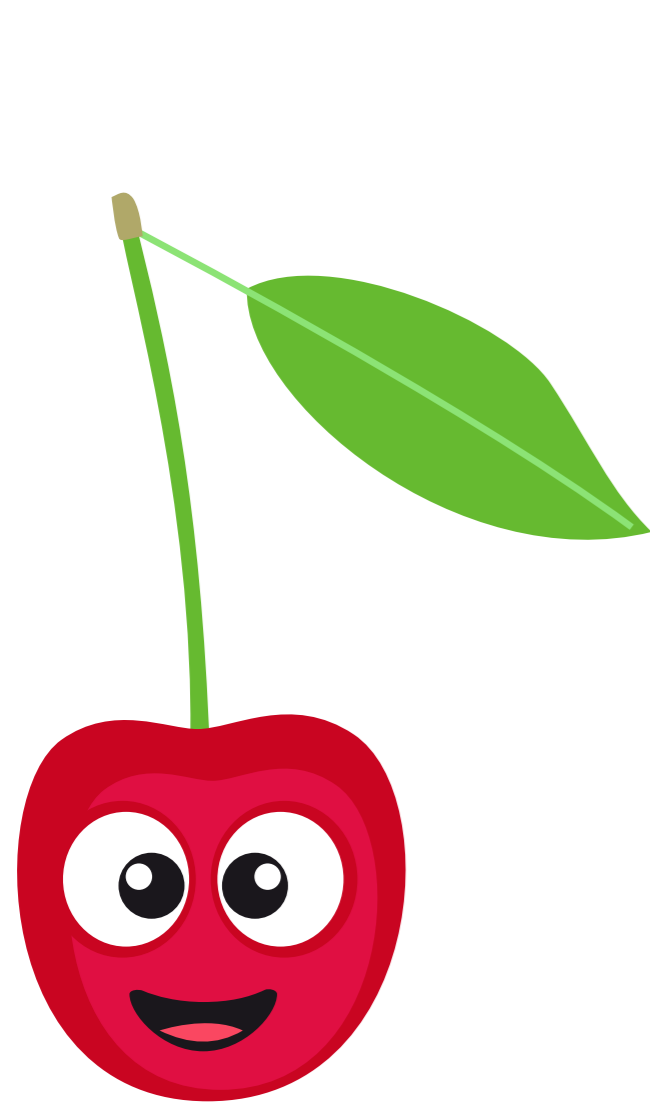
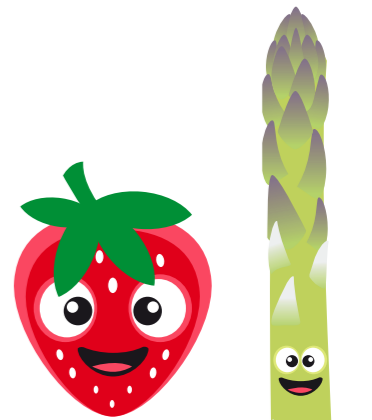
Par  pour 

The image shows the logos for 'zeib graphisme' and 'Terrattitude'. 'zeib graphisme' features the letters 'zeib' in a stylized font with a yellow dot above the 'i', and 'graphisme' in a smaller font below. 'Terrattitude' features the word 'Terrattitude' in a serif font with a yellow bird icon above the 't', and the tagline 'L'agriculture positive.' below.

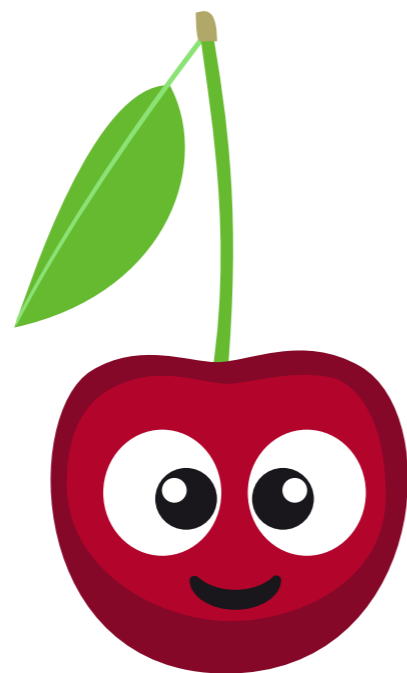
# Cerise

Vous avons plusieurs variétés de cerises à présenter dans la vidéo. Merci de valider les designs proposés, nous pourrons par la suite réajuster les couleurs et des détails, ou inverser les noms, si souhaité.

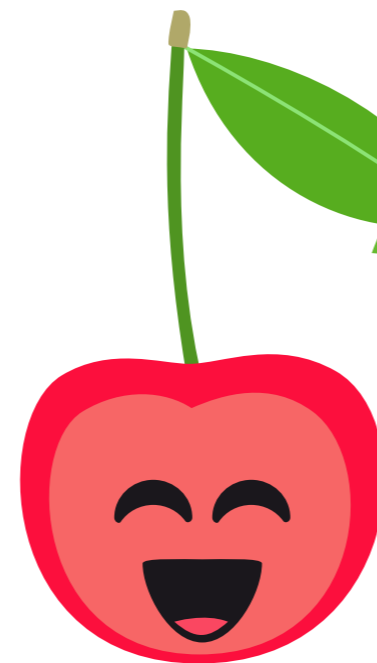
INSPIRATIONS :  
la fraise française,  
l'asperge française



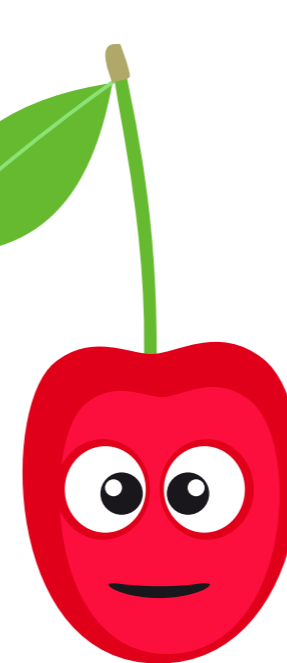
CERISE PRINCIPALE



BURLAT



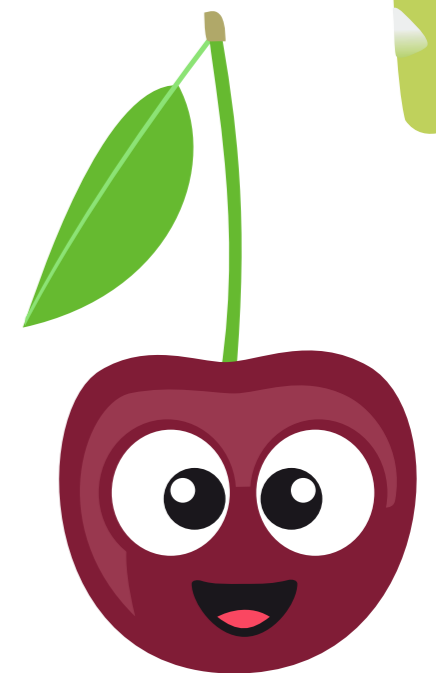
SUMMIT



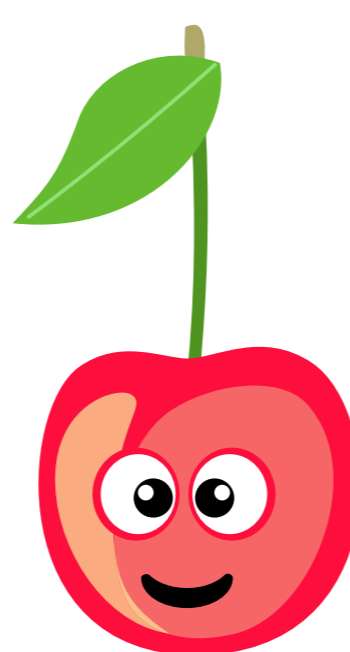
REVERCHON



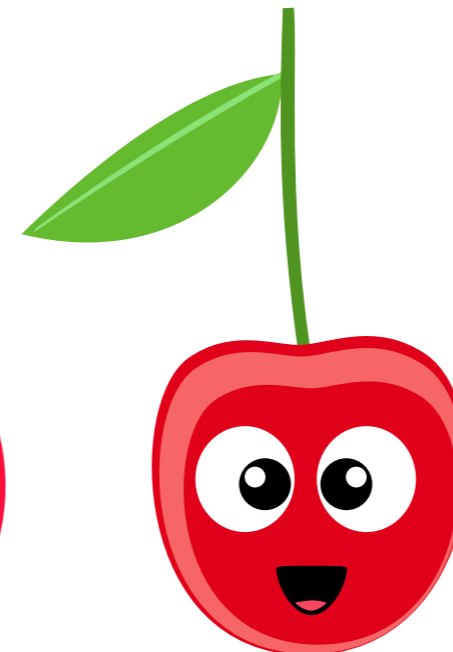
SWEET HEART



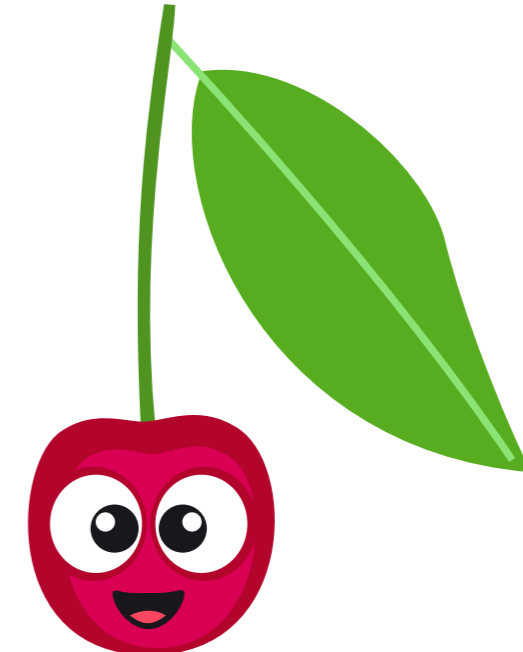
STARK



MERISE



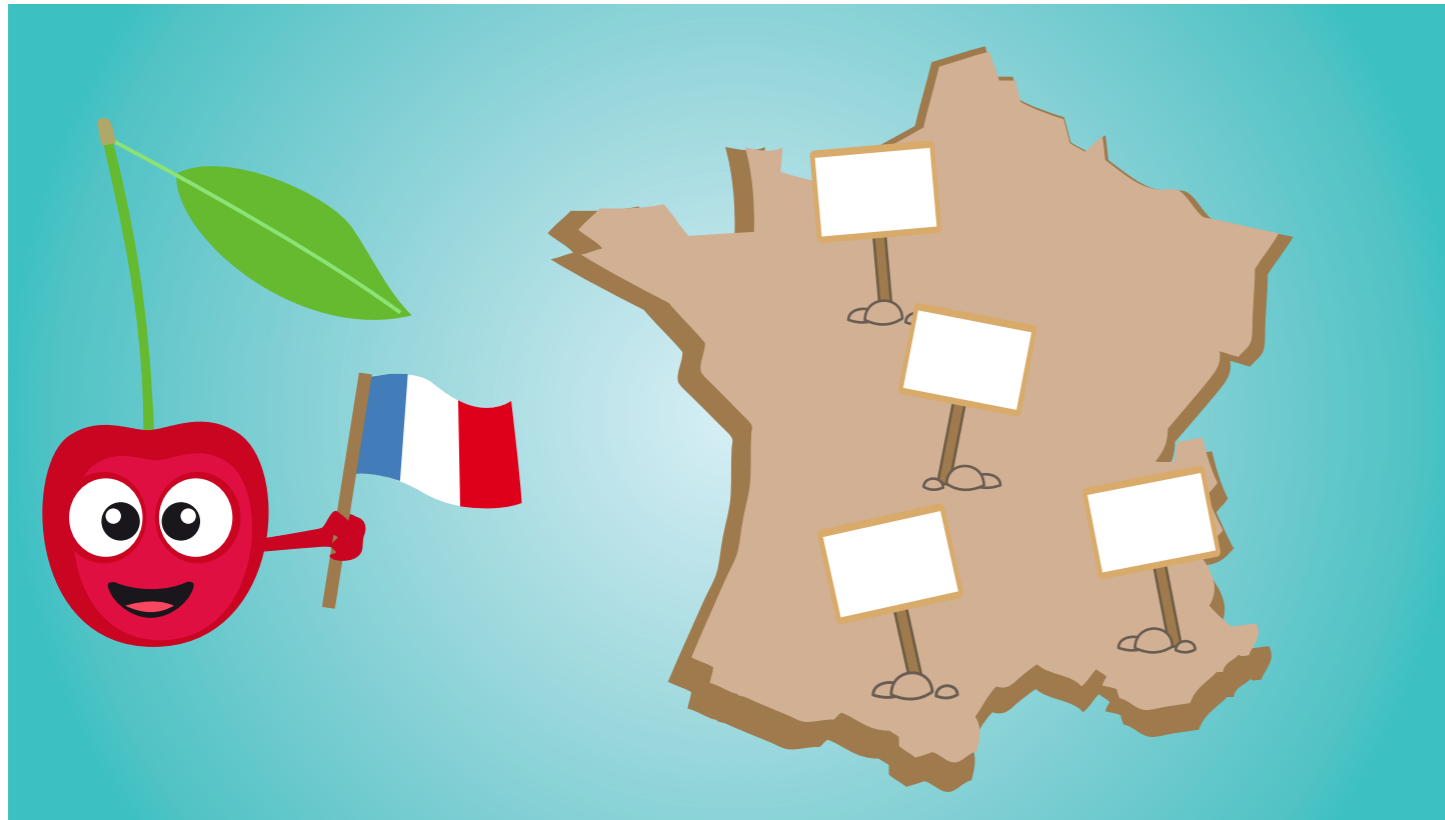
GUIGNE



GRIOTTE

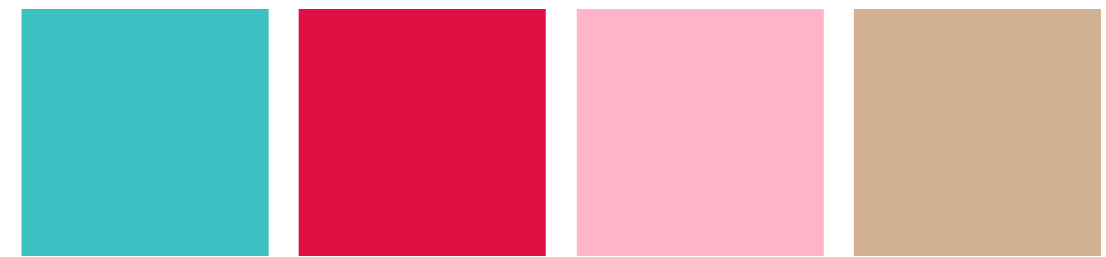
# Ambiance graphique

EXEMPLES DE VISUELS DE LA FUTURE ANIMATION



Suite à la fraise et à l'asperge, nous conservons définitivement le fond bleu pour les futures animations.

Teintes principales :



Quelques éléments dessinés selon le style graphique :



# Animation «La cerise française»

## STORYBOARD

---

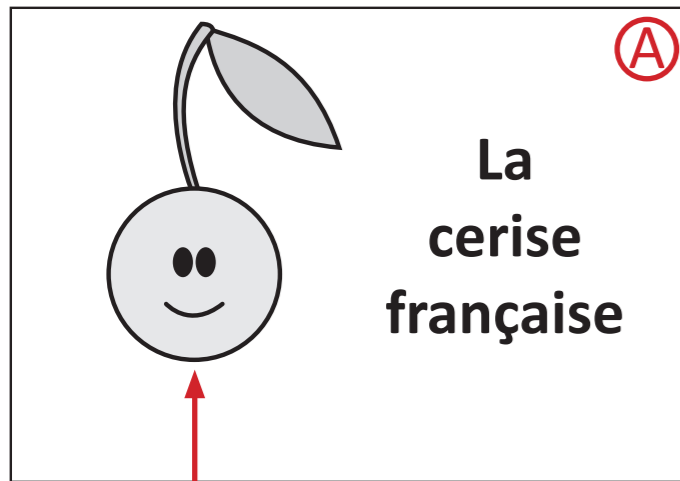
2 pages - 13 cases



Le but de ce storyboard n'est pas de proposer un style graphique abouti ni défini pour l'animation, mais simplement de se mettre en accord sur les différentes scènes et plans, en fonction du texte.

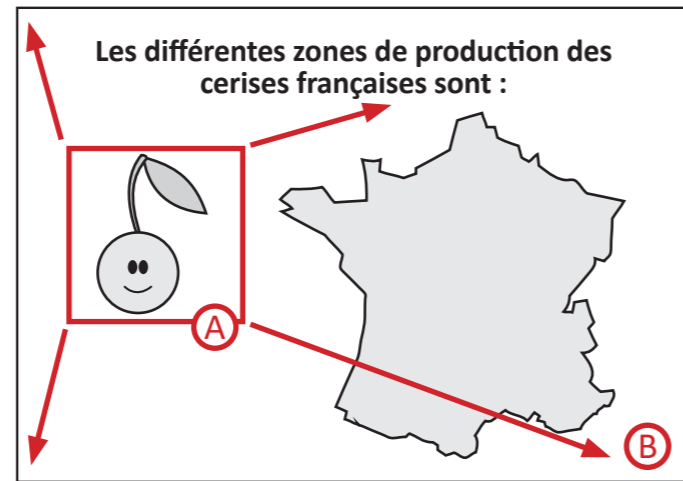
Ne pas hésiter à remettre en question, modifier ou supprimer certains passages, **cette étape doit absolument être validée avant la réalisation de l'animation.**

Par  pour 



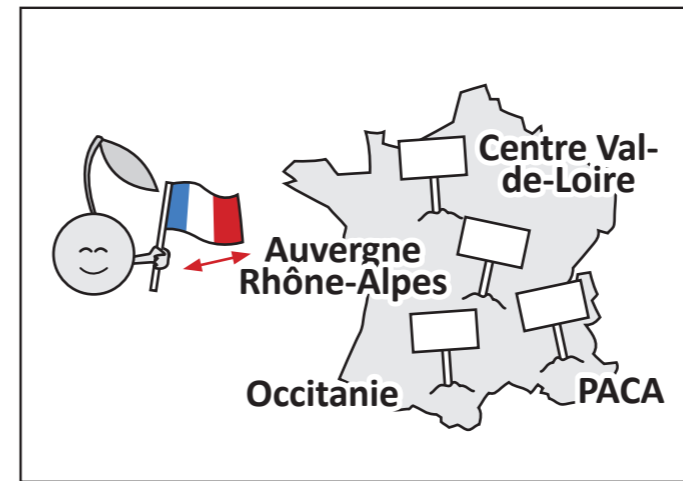
01. < La cerise française >

Apparition d'une cerise par le bas de l'écran, à côté du titre.



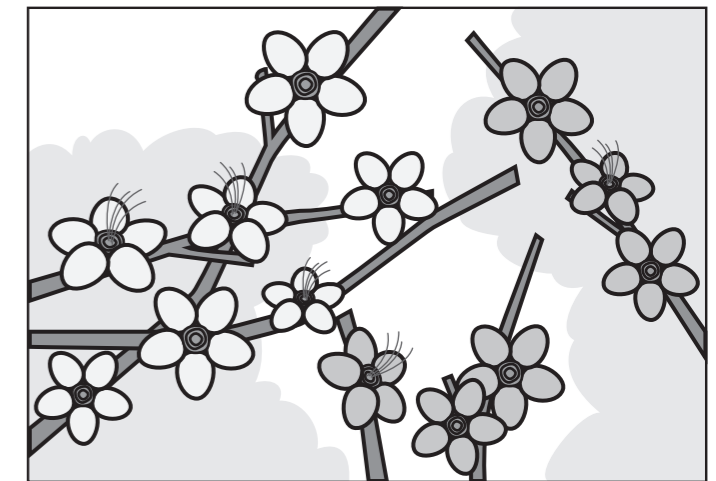
02. < Les différentes zones de production des cerises françaises sont : >

Dézoom depuis la cerise pour faire apparaître la carte de France .



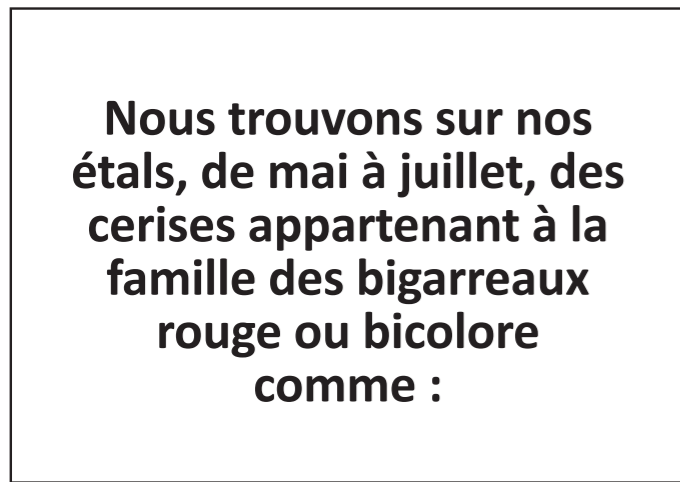
03. < PACA, Auvergne Rhône-Alpes, Occitanie, Centre Val-de-Loire. >

Des panneaux apparaissent sur chaque zone nommée. La cerise brandit le drapeau français.

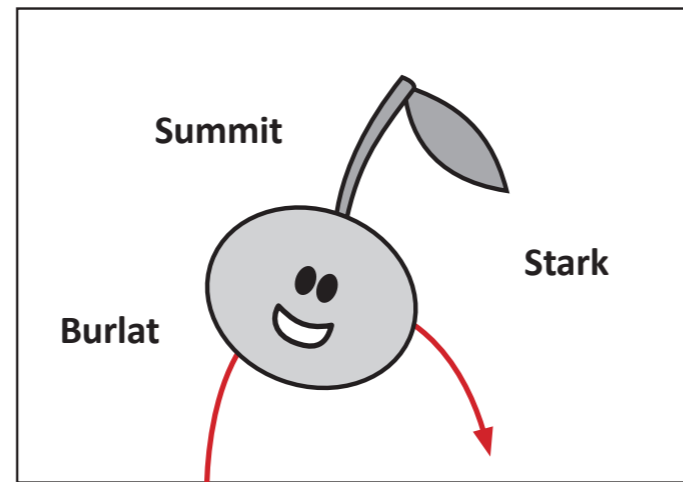


04. < On peut observer les cerisiers en fleurs de mi-mars à mi-avril en fonction des variétés. >

Branche de cerisier, avec des fleurs roses et blanches qui poussent tranquillement.

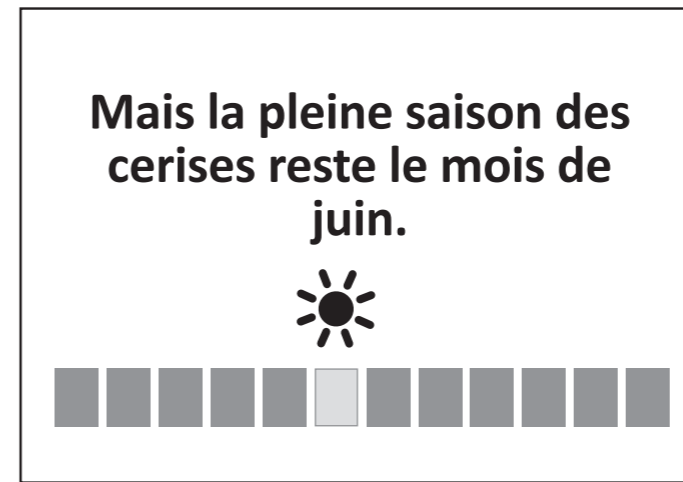


05. < Nous trouvons sur nos étals, de mai à juillet, des cerises appartenant à la famille des bigarreaux rouge ou bicolore comme : >



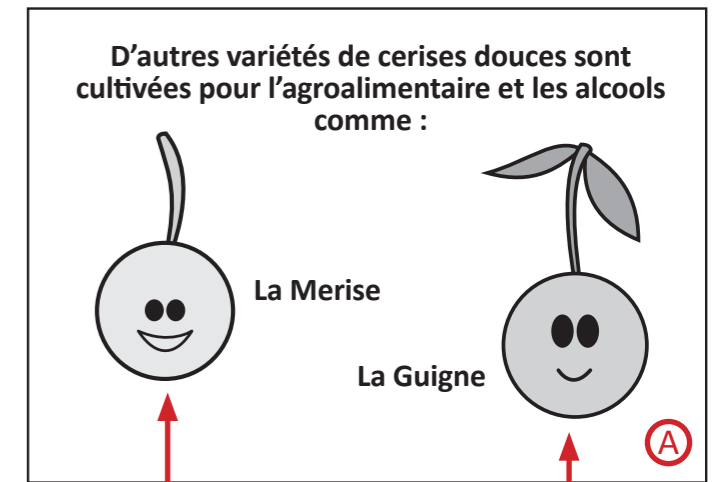
06. < La Burlat, la Summit, la Reverchon, la Sweet heart, la Stark. >

Plusieurs cerises ressemblant aux variétés citées apparaissent successivement par le bas, comme si elles bondissaient sur un trampoline.



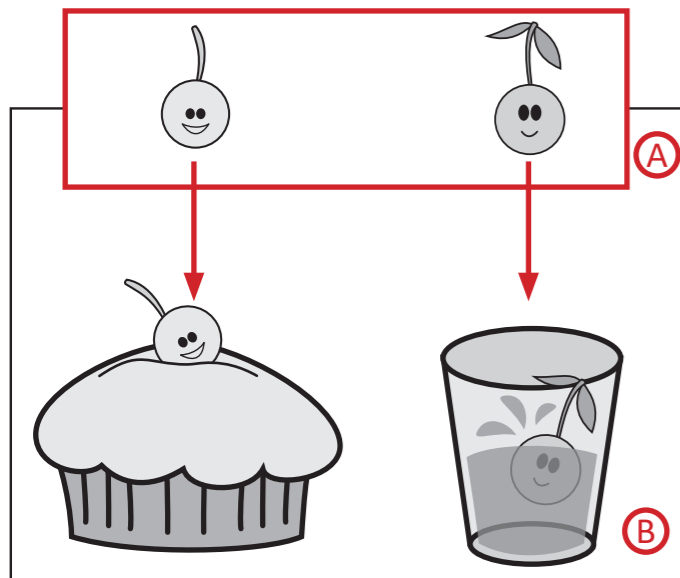
07. < Mais la pleine saison des cerises reste le mois de juin. >

Réglette à 12 sections évoquant une année, elle s'illumine au 6<sup>ème</sup> mois. Pictogramme de soleil au-dessus de juin.



08. < D'autres variétés de cerises douces sont cultivées pour l'agroalimentaire et les alcools comme : La Merise, La Guigne >

Une merise apparaît. Puis une Guigne.



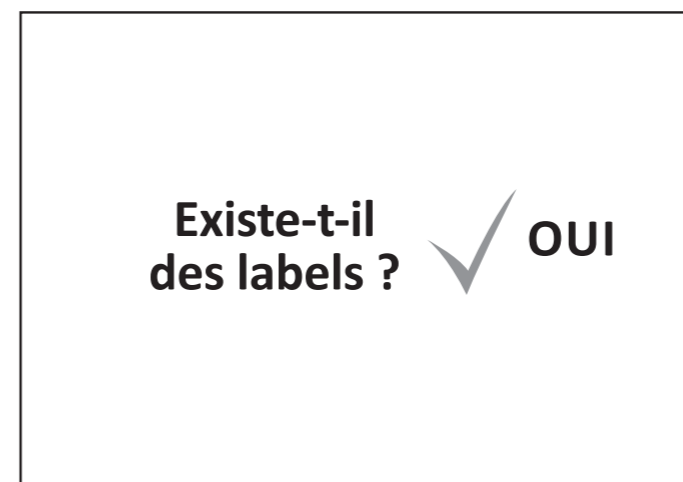
09. < Utilisées pour la fabrication de pâtisseries, de compotes, d'apéritifs comme le Kirsch et le Guignolet et de digestifs. >

Depuis le plan A, la merise et la guigne tombent respectivement dans un gâteau et un apéritif.



10. < La griotte, cerise acide, cousine de la cerise douce ; elle est aussi utilisée pour les pâtisseries, l'eau de vie et les confitures. >

La griotte saute sur le gâteau, du gâteau à la bouteille, puis de la bouteille à la confiture en s'enfonçant dedans.



16. < Existe-t-il des labels ? Oui >

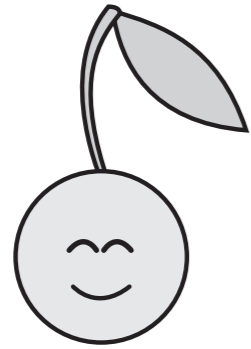
Animation idem que «la fraise» et «l'asperge».



12. < Lesquels ? Il y a : Le label rouge, L'AOP (Appellation d'Origine Protégée) « cerise de France », [...] Mont Ventoux. >

Les labels apparaissent successivement au centre de l'écran, avec les descriptions textuelles en même temps.

**[...] vous  
n'avez pas  
d'excuses  
pour ne pas  
manger local  
et de saison !**



**13. < Maintenant la cerise française n'a plus de secret pour vous, Vous n'avez pas d'excuses pour ne pas manger local et de saison. >**

Comme sur le plan 1, la cerise revient à l'écran.